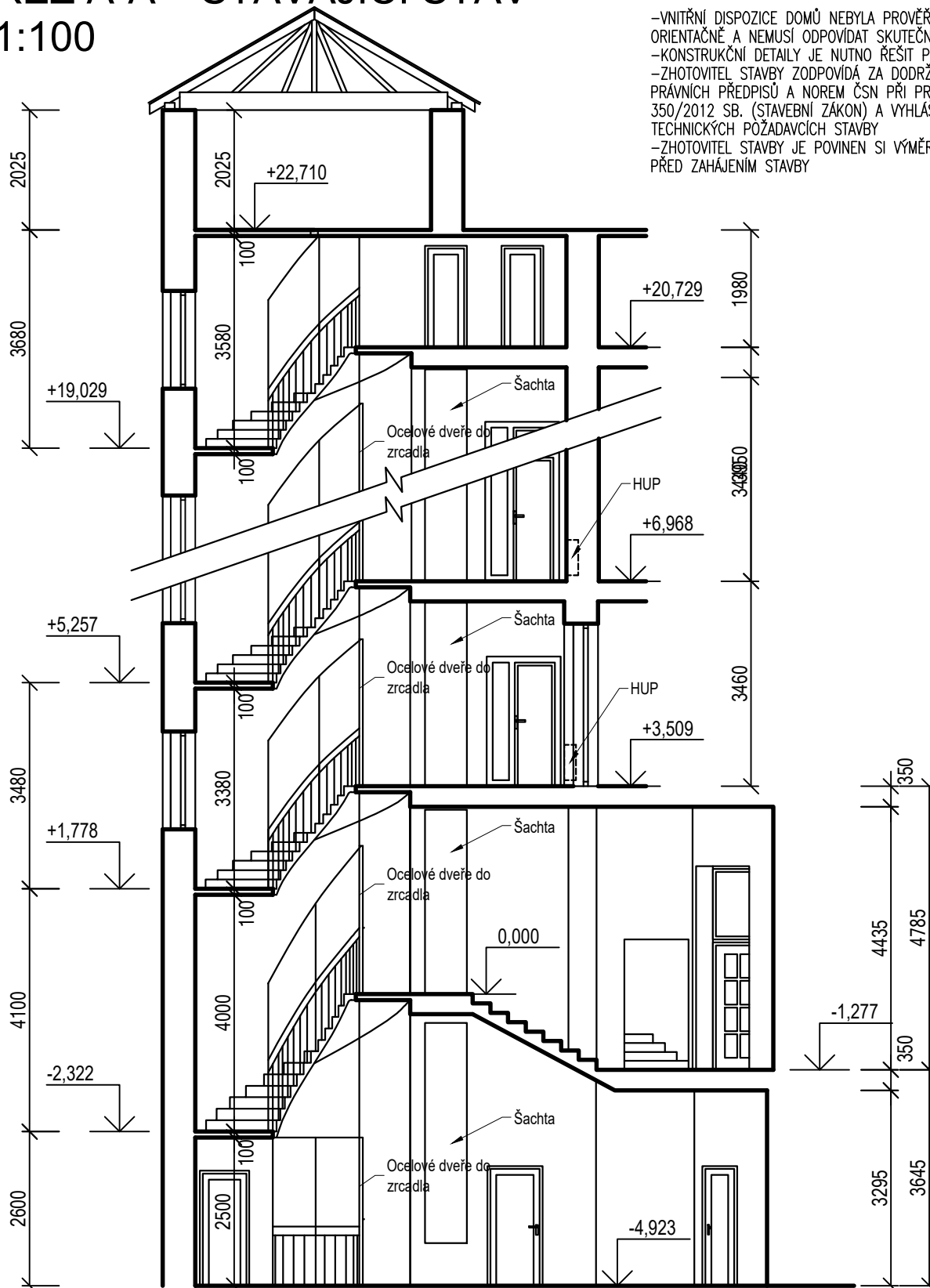


ŘEZ A-A' - STÁVAJÍCÍ STAV

1:100



POZNÁMKY:

- VNITŘNÍ DISPOZICE DOMŮ NEBYLA PROVĚŘENA, JE ZAKRESLENA ORIENTAČNĚ A NEMUSÍ ODPOVÍDAT SKUTEČNOSTI
- KONSTRUKČNÍ DETAILY JE NUTNO ŘEŠIT PŘÍMO NA STAVBĚ
- ZHOTOVITEL STAVBY ZODPOVÍDÁ ZA DODRŽOVÁNÍ BOZP, PO A OSTATNÍCH PRÁVNÍCH PŘEDPISŮ A NOREM ČSN PŘI PROVÁDĚNÍ DÍLA NAPŘ: ZÁK. Č. 350/2012 SB. (STAVEBNÍ ZÁKON) A VYHLÁŠKA Č. 268/2009 SB. O TECHNICKÝCH POŽADAVCÍCH STAVBY
- ZHOTOVITEL STAVBY JE POVINEN SI VÝMĚRY PŘEMĚŘIT PŘÍMO NA STAVBĚ PŘED ZAHÁJENÍM STAVBY

CHRÁNĚNO AUTORSKÝM ZÁKONEM
- zákon č.121/2000 Sb. -

zodpovědný projektant, kontroloval		Ing. Vít Ševčík	 Horní 32, 639 00 Brno, tel: 604 200 092	
vypracoval, kreslil		Ing. Pavla Mocová		
investor	Statutární město Brno, městská část Brno-střed Dominikánská 264/2, 601 69 Brno			
akce	Kotlářská 11 - PD pro vybudování výtahů v domech Kotlářská 262/11, Brno-Veverí, 602 00 Brno			
D.1.1 ARCHITEKTONICKO STAVEBNÍ ŘEŠENÍ			formát	A4
obsah výkresu ŘEZ A-A' - STÁVAJÍCÍ STAV			datum	08/2016
			stupněn dokumentace	DSP
			měřítko	číslo výkresu
			1:100	05